



목 차

I. 일 반 현 황

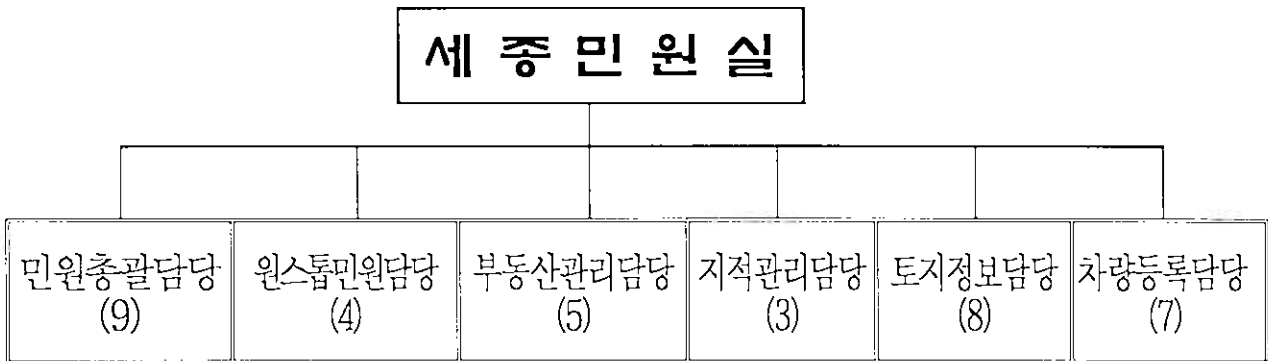
II. 세종민원실 시정운영 방향

III. 2012년 역점추진과제

IV. 현안 건의

1. 일 반 현 황

□□ 기 구 6담당 37명



□□ 정·현원 현황

구분	계	4급	5급	6급	7급	8급	9급	기능직	비고
정원	28	1	3	4	7	8	2	3	
현원	28	1	3	4	7	8	2	3	
증·감									

※비정규직9명(무기계약 7, 기간제 2) ※파견4명(도시건축과1, 재무과2, 지적공사1)

□□ 주요 기능

- 민원 총괄 담당: 여권발급,가족관계등록,민원심사제운영
- 원스톱민원담당: 생활민원 상담 및 민원1회방문처리제
- 부동산관리담당: 토지거래허가 및 공시지가관리
- 지적 관리 담당: 지적측량업무 및 지적재조사
- 토지 정보 담당: 도로명주소부여 및 국토공간정보구축
- 차량 등록 담당: 자동차등록 및 의무보험·검사관련 과태료업무

□□ 각종현황

□ 여권발급 현황

구 분	발급건수	세외수입	택배건수	비고
2012년도	2,269	17,479천원	156	22% 시세입

□ 지적 현황

(단위:km²)

총계	전	답	과수원	대지	공장용지	도로	하천	임야	기타
465	40	75	6	14	8	12	25	253	32

□ 중개업소 현황

(단위 : 개소)

합계	조치원읍	연기면	연동면	부강면	금남면	장군면	연서면	전의면	전동면	소정면	한솔동
338	69	21	6	11	61	33	20	7	1	2	107

□ 토지거래 현황

(단위 : 건수)

구분	월 평 균	거 래 량	토 지	건 물
합 계	1,151	4,438	4,352	86

□ 지적공부 보유 현황

(단위 : 매)

계	대 장				도 면			비고
	소 계	토지대장	임야대장	기타	계	지적도	임야도	
192,315	188,647	165,323	14,835	8,489	3,668	3,487	181	

□ 외국인토지 취득 현황

(단위:km²)

구 분	필 지 수	면 적	비 고
세 종 시	154	8.46	

□ 차량등록 현황

(단위:대)

총계	자 동 차					건 설 기 계				이륜차
	합 계	승용	승 합	화물	특수	합 계	관용	자가용	영업용	
53,255	43,362	30,819	2,397	9,988	158	1,436	15	1,080	341	8,457

Ⅱ. 세종민원실 시정운영 방향

행정여건과 전망

- 특별자치시 출범에 따른 시민의 행정서비스 욕구 증대
 - 다양한 계층의 인구 유입에 따른 각종 생활민원의 증가
- 광역 행정체계로의 새로운 사회 시스템의 조속한 전환
 - 사업용자동차, 건설기계, 이륜차에 대한 등록번호판 교체 (충남, 충북 ⇒ 세종)
 - 새로이 편입된 지역의 도로명 주소 재부여 및 고지
- 개발에 따른 부동산 투기등 사회적 갈등요인 내재
 - 전국 평균 이상의 토지가격 상승 및 주변지역으로 확산 추세

중점추진 방향

- 직원들의 업무능력 향상을 통한 고객중심 맞춤형 친절 서비스 제공
- 소통과 공감을 통한 시민중심의 ONE-STOP 생활민원 처리
- 광역 행정체계 구축을 위한 신속한 행정조치
- 정확한 토지특성조사를 통한 지가산정의 객관성 확보
- 부동산 시장의 안정화 및 투기방지 대책 추진
- 지적 불부합지 정리로 시민의 재산권 보호

III. 2012년 역점추진과제

□□ 업무능력 향상을 통한 고객중심 맞춤형 친절서비스 제공

① 민원 공무원의 친절도 향상

- 업무시작 20분전 자체교육 및 스마일 업무 준비
 - 건강한 스트레칭과 친절구호제창 실천교육
- 친절교육전문 강사초빙 민원담당공무원 친절교육
- 시민 만족지수 향상을 위한 스피드 민원처리제 운영강화
 - 민원처리 마일리지제도 활성화: 처리 단축율 88% 제고
- 여권기간만료 안내서비스 및 여권 야간발급 서비스제공
 - 직장인, 맞벌이부부, 노약자 등 재방문이 어려운 신청자

② 민원실 문화공간 조성

- 소규모 갤러리 문화공간조성으로 내방민원인 볼거리 제공
 - 관내 5개 미술동호회 순회 작품전시 유도

□□ 소통과 공감의 시민중심 생활민원 처리

① 각종공사로 인한 생활 불편 민원 증가 예상

- 현장 중심의 ONE-STOP 생활민원 처리 강화

② 행정체계변경에 따른 행정 절차 민원상담 검증

- 각 부서별 민원업무 처리 매뉴얼 작성 활용
- 민원 전화 상담 강화 및 필요시 해당부서 신속안내

□□ 광역행정체계 구축을 위한 신속한 행정 추진

① 도로명주소 개별 고지·고시

- 부여된 도로명주소에 대하여 점·소유자에게 개별고지
 - 리장 및 등기우편을 통한 개별고지 (70,305건)
- 법적 주소 사용을 위한 전국일제 동시 고시
 - 부여된 도로명주소를 시보, 인터넷, 게시판 등에 고시(17,843건)

② 국가주소정보시스템(KAIS)운영 및 홍보

- 신축건물에 대한 건물번호부여 및 시스템 반영
 - 신설·변경된 도로구간 및 신축건물에 대한 시스템 반영
- 미디어 취약계층에 대한 홍보활동 강화
 - 관내 초등학생들에 대한 새주소 홍보물 배부(알림장, 형광펜 등)

③ 영업용 자동차·건설기계 등록번호판 변경 추진

- 등록 번호판 변경대상 자동차 현황

구분	합계	영업용 화물	택시	버스	이륜차	건설기계
대수	11,313	1,000	260	160	8,457	1,436

- 변경등록 안내문발송 : 7.20일한
- 등록번호판 변경지원 전용 창구 운영(8.1~12.31(5개월))
 - 영업용자동차,건설기계: 세종민원실
 - 이륜자동차 : 읍,면,동사무소
- 소요사업비 : 137백만원(본예산 반영)

□□ **정확한 토지특성조사를 통한 지가산정의 객관성 확보**

- 대 상 : 143,503필지(세종시 전체 96.7%)
- 정확한 토지특성조사 및 지가의 객관성과 공정성 확보
- 법정 조사절차 이행 ,적정가격 공시
- 세종시 편입지역(공주시,청원군)과의 공시지가불균형 해소
⇒ 부동산시장의 건전한 발전 도모
- 심의·의결기구 설치
 - 부동산 평가 위원회(위원장:부시장, 15인이내)
 - 개별공시지가에 관한 심의

□□ **부동산 시장의 안정화 및 투기방지대책 추진**

① 건전하고 투명한 부동산 중개 분위기 조성

- 현황 : 관내 중개업소 338개소(09년대비 250%증가)
- 불법중개행위 신고센터 운영 : 7.1 ~ 12.31(6개월간)
- 부동산 중개업소 상시 지도·단속반 운영
 - 무등록·무자격 중개행위, 중개 수수료 과다 징수 행위
 - 첫마을 상가 중점 지도·단속으로 부동산 투기 방지 계도
- 중개업소 등록 인증 스티커 부착⇒ 신뢰도 제고

② 부동산 실거래가 신고제도 운영

- 실거래 가격 신고 의무화 실시
- 신고가격의 적정성진단, 거래내역 분석 등 실부동산거래 관리시스템(RTMS)을 통한 허위신고 혐의자 정밀조사
- 신고의무 위반자 과태료 부과 등 행정처분

③ 개발부담금 부과·징수

- 대상면적 : 도시지역 900㎡이상, 비도시지역 1,650㎡이상
 - 토지개발에 소요된 공사비용을 공제한 개발이익의 25%부과
 - 개발부담금(국비50%,지방비50%)징수로 지방재정 기여
- 택지개발,공업단지조성,골프장건설사업,근린생활시설
창고시설부지조성 및 지목변경이 수반되는 사업
- 사업 준공후 3월내 부과,부과후 6월내 납부
- 개발부담금 홍보강화로 주민불편 해소와 공정한 부과,징수 철저
- 개발이익 환수로 부동산투기 억제 및 국민경제 발전도모

□□ 지적 불부합지 정리로 주민의 재산권 보호

○ 추진개요

- 추진기간 : 2012 ~ 2031 (20년간)
- 우선추진대상 : 전의면 신방리 (203 필지, 165,000㎡)

○ 사업내용 : 지적불부합지정리, 세계측지계 기준 디지털화

○ 조직 구성 및 심의·의결 기구 설치

- 지적재조사 추진단
 - 실시계획 입안, 사업의 시행, 사업대행자 지도·감독 등
- 지적 재조사 위원회(위원장 : 세종시장, 10인 이내)
 - 지목의 변경, 조정금의 산정 등
- 경계결정위원회(위원장 : 위원인 판사, 11명 이내)
 - 경계설정에 관한 결정, 이의신청에 관한 결정 등

IV. 현안건의

□ 별관청사 민원처리 직원배치 요망

○ 현황

- ◇ 유기한민원 신청접수 - 본청에서 접수 별관에 배부
- ◇ 무인민원발급가능 민원 - 무인민원발급기 1대설치
- ◇ 본인확인 민원 및 인감 - 본청, 읍면동발급
- ◇ 어디서나(팩스)민원 - 본청, 읍면동 발급

○ 문제점

- ◇ 유기한 민원 - 본청접수 후 1일 1회 별관출장 배부에 따른 민원처리시간 지연 및 즉시민원의 경우 8 근무 시간 내 처리곤란
- ◇ 주민등록등초본, 인감증명, 호적열람등초본 등 본인확인 민원의 경우 대리발급 시 무인민원 발급기에서 발급 불가능하여 본청이나 인근 읍면동에서 발급해야 함
- ◇ 어디서나 민원(팩스)도 불가하여 별관청사를 찾는 민원인의 불편이 예상됨

○ 대책

- ◇ 수요자중심의 맞춤형 민원행정서비스 제공을 위해 별관 청사에서도 민원접수 및 제증명을 발급할 수 있도록 **정규공무원 2명 배치 요망**
- ◇ 민원접수 및 증명발급 서비스에 필요한 통합인증기, 팩스, 수동인증기, 물품구입 등에 **소요되는 예산 1,500만원 지원요망**