



제3회 세종시의회 임시회
의회운영위원회 [2012. 8. 30.]

2012년 주요업무계획

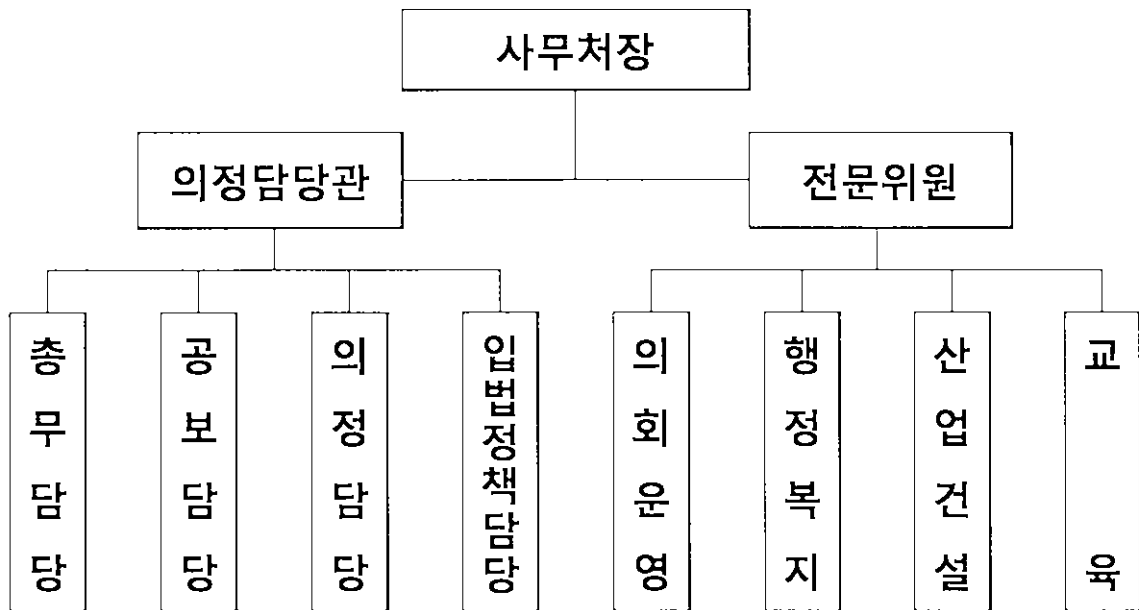
세종시의회사무처

차 례

□ 일반현황	-----	1
○ 기구 및 인력	-----	1
○ 기능	-----	2
○ 예산현황	-----	3
□ 2012년도 주요업무계획	-----	4
Ⅹ 「2012 회계일정」의 효율적 운영	-----	5
Ⅱ 의정활동 지원역량 강화 및 경쟁력 제고	----	6
① 상임위원회 활동 강화	-----	7
② 의정활동 수행능력 함양	-----	8
③ 의정홍보 역량 강화	-----	9
④ 입법지원 내실운영 및 전문성 제고	-----	10
⑤ 의정활동 지원을 위한 직원 역량 제고	-----	11

일 반 현 황

□ 기구 : 1처, 1담당관, 4전문위원



□ 인력 : 정원 / 현원

구 분 \ 직 급		계	3급	4급	5급	6급	7급	8급	9급	기능
계	정원	26 (3)	1	3	6 (1)	6 (1)	5 (1)	1		4
	현원	26 (3)	1	3	4 (1)	6 (1)	5	2 (1)	1	4
의 정 담당관	정원	17	1	1	4	4	2	1		4
	현원	17	1	1	2	3	4	1	1	4
전 문 위 원	정원	9 (3)		2	2 (1)	2 (1)	3 (1)			
	현원	9 (3)		2	2 (1)	3 (1)	1	1 (1)		

※ () 내서는 교육청 파견인력

□ 기능

구 분		주 요 업 무
의정담당관실	총무담당	<ul style="list-style-type: none"> 문서·보안 및 공인관리 의원등록 및 의전수행, 간담회 운영 의회소관 예산편성·집행·결산에 관한 사항 및 시설 유지 및 재산, 물품 수급
	공보담당	<ul style="list-style-type: none"> 의정활동 홍보 의정정보화 사업 총괄 의회관련 의정백서 등 간행물 발간
	의정담당	<ul style="list-style-type: none"> 정례회·임시회 운영 청원·진정서 접수, 분류 및 처리 사항 통보 각종 의안의 처리 및 의결 문서의 보존관리
	입법정책담당	<ul style="list-style-type: none"> 의회 입법 행정에 관한 총괄 조정 의회 및 사무처 관련 법규검토 입법 및 법률 고문 운영
전문위원실	의회운영	<ul style="list-style-type: none"> 소관 위원회 의안심사 및 청원 처리, 의사진행 보좌 특별위원회 운영에 관한 전반적인 사항 조정 예산, 결산안 심사보고서 작성
	행정복지	<ul style="list-style-type: none"> 소관 위원회 의안심사 및 청원 처리, 의사진행 보좌 행정사무감사(조사) 계획 수립 및 조정 행정복지위원회 시나리오 작성
	산업건설	<ul style="list-style-type: none"> 소관 위원회 의안심사 및 청원 처리, 의사진행 보좌 시정주요사업 현장방문 등 계획 수립 추진 산업건설위원회 시나리오 작성
	교육	<ul style="list-style-type: none"> 소관 위원회 의안심사 및 청원 처리, 의사진행 보좌 교육청 소관 의안에 대한 조사연구와 보고서 작성 예산, 결산안 심사보고서 작성

□ 예산현황

㉠ 편성내역

(단위:천원)

사 업 별		2012년	구성비
정책사업	단위사업		
계		2,377,605	100%
열린의정구현	소계	1,450,863	61.0%
	의회운영 기본지원	470,360	
	의정활동 수행	700,913	
	의정홍보 강화	183,500	
	의사운영 지원	96,090	
자치입법 활동지원	소 계	101,500	4.2%
	전문위원실 운영	101,500	
행정운영경비	소 계	825,242	34.8%
	인력운영비	772,231	
	기본경비	53,011	

㉡ 의회비

(단위:천원)

구 분	예산액	전년도 예산액	비교증감
의회비	700,913	0	700,913
의정활동비	144,000	0	144,000
월정수당	259,488	0	259,488
국내여비	13,260	0	13,260
국외여비	40,170	0	40,170
의정운영 공통경비	80,800	0	80,800
기관운영 업무추진비	120,600	0	120,600
의장단협의처 부담금	22,000	0	22,000
의원국민연금부담금	11,677	0	11,677
의원국민건강부담금	8,918	0	8,918

2012년도 주요업무계획

기 본 방 향

- ▶ 광역의회 위상에 걸 맞는 명품의회 만들기
- ▶ 시민들과 소통하는 현장 의정 강화
- ▶ 집행부의 견제와 협력의 조화
- ▶ 명품 세종시 건설을 위한 화합과 단결



중점추진시책

- ▶ 「2012 회기일정」의 효율적 운영
- ▶ 의정활동 지원역량 강화 및 경쟁력 제고
- ▶ 상임위원회 활동 강화
- ▶ 의정활동 수행능력 함양
- ▶ 의정홍보 역량 강화
- ▶ 입법지원 내실운영 및 전문성 제고
- ▶ 의정활동 지원을 위한 직원 역량 제고

1 「2012 회기일정」의 효율적 운영

- 연간 회기일정 사전예고를 통하여 예측가능한 의사운영
- 급변하는 행정환경변화에 능동적 대처 및 원활한 의정 활동 지원

□ 운영방침

- ㉠ 시정과 연계, 예상되는 각종 주요업무처리 지원 등 종합적 검토, 연간 의회 운영계획 수립
- ㉠ 회의 총일수는 연간 120일 이내에서 탄력적 운영
 - 하반기 63일(정례회 26일, 임시회 37일)
- ㉠ 의안자료 적시 제공으로 충분한 자료검토 분위기 조성

□ 회기일정 계획(임시회 4회, 정례회 1회 총63일)

구 분	회 수	시기 · 기간	주요내용	비고
하반기	제1회 임시회	7. 1 ~ 7. 6 (6일간)	㉠ 의장단 구성 ㉠ 조례 제·개정안 등 처리 ㉠ 의회 개원식	완료
	제2회 임시회	7. 25 ~ 8. 2 (9일간)	㉠ 2012 업무추진상황 보고 ㉠ 조례 제·개정안 등 처리	"
	제3회 임시회	8. 29 ~ 9. 10 (13일간)	㉠ 2012 제1회 추가경정예산안 ㉠ 조례 제·개정안 등 처리	예정
	제4회 임시회	10. 10 ~ 10. 18 (9일간)	㉠ 조례 제·개정안 등 처리 ㉠ 주요 사업장 방문	"
	제5회 정례회	11. 22. ~ 12. 17 (26일간)	㉠ 시정 · 교육행정 질문 ㉠ 2012 제2회 추가경정예산안 ㉠ 2013 본예산 ㉠ 조례 제·개정안 등 처리	"

※ 주요안건에 따라 탄력적으로 회기 운영

2 의정활동 지원역량 강화 및 경쟁력 제고

- 대내·외 의정활동 여건을 고려한 효율적인 의회운영 지원
- 정확한 회의록 발간·배포로 시민에 대한 시의회 신뢰 증진

☐ 제반 의안의 체계적 관리

- ㉠ 각종 의안 접수 처리 체계의 효율화
 - 제안, 심사, 심의, 이송, 보존 등 관리체계의 최적화
 - 회기운영의 사전 고지를 통하여 의안접수 처리의 연계성 강화

☐ 각종 질문 및 행정사무감사 지원

- ㉠ 시정질문 : 72시간 전까지 질문요지서와 집행부 도달 원칙
- ㉠ 5분 자유발언 : 본회의 개의 24시간 전까지 발언요지를 기재 의장에게 신청
- ㉠ 서면질의 : 질문서 접수와 동시 지체 없이 집행부 이송 후 10일 이내 답변서 제출
- ㉠ 행정사무감사 : 상임위원회별 소관부서 대상으로 감사 실시(14일간)

☐ 정확한 회의록 제작, 신속공개 등 철저한 보존관리

- ㉠ 회의록 발간 : 총 3회(책자 30권, CD 60매)
 - 매 회기별 책자 10권, 회의록CD 20매
- ㉠ 회의록 공개 : 매회기 종료 후 신속한 홈페이지 게재
- ㉠ 매회기별 책자 1권 역사적 영구 보존

3 상임위원회 활동 강화

- 상임위원회의 내실 있는 활동 강화
- 연찬회와 간담회 등을 통한 주민 여론수렴과 전문성 향상

□ 상임위원회 주관 간담회 등 개최

- ㉠ 시 기 : 주요사안 발생시
- ㉡ 대 상 : 시 산하 소행정기관 및 교육청과 유관기관 주민 등
- ㉢ 내 용 : 현안사항 발생시 상임위원회 주관으로 간담회, 토론회, 공청회 등 개최 실시하고 대화와 토론을 거쳐 의회 차원의 문제점과 대안 제시

□ 자치입법 활동 강화

- ㉠ 시 기 : 연중 수시
- ㉡ 주요내용
 - 부의안건에 대한 사전 검토
 - 위원연수 및 연찬회 개최
 - 현행 조례안에 대한 소관별 심사

□ 현장중심의 상임위원회 운영

- ㉠ 시 기 : 수시 또는 주요사안 발생시
- ㉡ 내 용
 - 각종 민원 발생 및 지역현안 발생시 현장 방문
 - 주요사업장 및 대단위 사업장 현장점검 및 주민의견 수렴

4 의정활동 수행능력 함양

- 의정활동에 필요한 지식과 경험 습득으로 수준 높은 의정활동 및 주민의 대의기관으로서 역량 제고

□ 자체 의정연수

㉠ 시 기 : 2회

㉡ 방 법

- 전문연수기관 위탁 (국회 의정연수원 또는 민간전문 연구소 등)
- 전의원 또는 상임위원회 별로 실시 및 타 의회와 합동 실시

㉢ 내 용

- 회기운영, 의안 및 예산안 심사, 행정사무감사 기법
- 회의진행 방법과 핵심을 찌르는 질의 질문 및 발언 요령
- 조례안을 쉽게 작성하고 심사하는 핵심기법
- 사업예산심의·결산심사 실무기법 및 원활한 의회운영 방안

□ 해외연수 내실화

㉠ 시 기 : 1회 (년중)

㉡ 방 법 : 전의원 협의 후 내실 있게 상임위원회별 추진

5 의정홍보 역량 강화

- 출범 초기 집중적인 홍보 활동으로 세종시의회 위상 제고
- 미디어 환경 변화에 대응한 다양한 홍보시스템 구축과 활용
- 언론매체와의 쌍방향 소통으로 의정활동에 대한 이해 증진

□ 효율적인 보도 지원

- ◎ 체계적이고 적시성 있는 보도 지원
 - 의정활동에 대한 보도창구 다양화 : 방송, 신문, 인터넷 등
 - 주요 의정활동 계획 및 성과, 상임위 활동상황 등
- ◎ 출입기자단과 유기적인 협조체제 구축
 - 언론보도 횟수 및 성향 비교분석을 통한 긍정적 보도 지향
 - 수시 기자 간담회 추진으로 의정활동 이해 증진

□ 의정 홍보의 다양화

- ◎ 의정활동 실시간 생중계 - 2013년 이후
 - 케이블 TV 또는 인터넷 방송사 위탁계약 추진
 - 시의회 인터넷 홈페이지 생방송 시스템 구축
- ◎ 의정활동 홍보 영상물 제작 : 년중 의정활동 자료 활용
 - 의회의 역할, 주요 의정활동 ⇨ 방문객 방영, 현관 영상 표출

□ 의정활동 방송시스템 확충

- ◎ 의정활동 구내방송 시스템 구축 : 본회의, 상임위원회, 특별위원회
 - 방송 시설장비 보강 : 촬영(HD) · 믹서 · 변환 · 송출장비 등
 - 방송 채널 보강 : 2개 상임위원회 동시 방송 시스템 구축
- ◎ 예산 · 인력 : 169백만원, 운영인력 추후 확보

6 입법지원 내실운영 및 전문성 제고

- 입법활동 적기 지원으로 자치입법 내실화 및 효율성 제고
- 법제교육을 통한 입법지원 직원의 전문성 제고

□ 운영 개요

- ㉠ 현안에 대한 신속한 응대를 통하여 의원입법 활동의 효율 증대
- ㉡ 의원입법 지원 법률고문 등 자문강화
 - 입법고문 2명, 고문변호사 1명 위촉
 - 자치법규의 제·개정 등에 관한 입법사안의 자문
 - 의회관련 법령 해석 등
- ㉢ 의회 운영관련 자치법규의 제·개정 추진
- ㉣ 의원발의 조례안에 대한 의견조회, 입법예고 등 실시

□ 입법지원을 위한 전문성 제고

- ㉠ 법제 전문성 제고를 위한 직원교육
 - 국회사무처, 민간 전문연수기관
 - 법제처 주관 법률교육 참여, 법제관련 직무연찬회 참여 등
- ㉡ 자치입법관련 전문서적 연찬
- ㉢ 타 시·도 선진 입법사례 등 자료수집 연찬

□ 추진계획

- ㉠ 의정활동 및 자치입법 지원을 위한 최근법령 자료제공
- ㉡ 법률교육 등 참석 및 타 시·도 입법지원 벤치마킹 실시

7 의정활동 지원을 위한 직원 역량 제고

- 원활한 의정활동 지원을 위하여 사무처 직원에 대한 지방의회 전문교육 실시
- 직원들의 사명감을 고취시키기 위한 사기진작책 마련

☐ 사무처 직원 직무 연수

- ㉠ 시 기 : 1 ~ 2회
- ㉠ 대 상 : 사무처 전직원
- ㉠ 주요내용 : 의회운영에 필요한 실무교육 및 의전수행과 의원보좌 활동지원을 위한 전문강사 강의

☐ 의정활동 분야별 직원교육

- ㉠ 교육기관 : 국회의정연수원, 의정교육 전문위탁 기관
- ㉠ 과 정 명 : 지방의회실무과정, 전문위원과정, 속기과정 등
- ㉠ 교육인원 : 연간 10명 정도

☐ 활력 넘치는 직장분위기 조성

- ㉠ 직장 내 소속감 고취와 의정활동지원 내실을 위하여 의정발전 유공공무원 선발 격려
 - 우수공무원 표창, 선진지 견학 및 해외연수 기회 부여
- ㉠ 직원 간 화합과 결속을 통한 활기찬 직장분위기 조성
 - 등산 및 체육대회 개최(연2회)