

◆ 민원 내용:

도로교통 및 원활한 통행을 위하여 시설물은 관련규정에 적합하게 설계 및 시공 하여야 하나 아람동 해피타운 상가 주변 도로에는 여러 가지 사항이 불합리하게 설치 되어 있습니다. 이는 통행약자(영유아, 어린이, 노약자, 장애인)의 보행 불편을 초래하고 안전에 지대한 영향을 미치는바 하루라도 빨리 보행로 및 도로상황을 개선하여 안전하게 통행할 권리를 되찾게 해주실 것을 요청드립니다.

아래 민원 구역은 주거 밀집지역이자 세종시 최대의 학원가로서 상시 유동인구가 많으며 안전사고의 위험이 심화되고 있는 상황입니다.

◆ 민원 위치:

아람동해피타운I, II 와 아람주차장, 세석빌딩 사이 도로 및 보행로



개선 요구 ① 좁은 보행로 확장

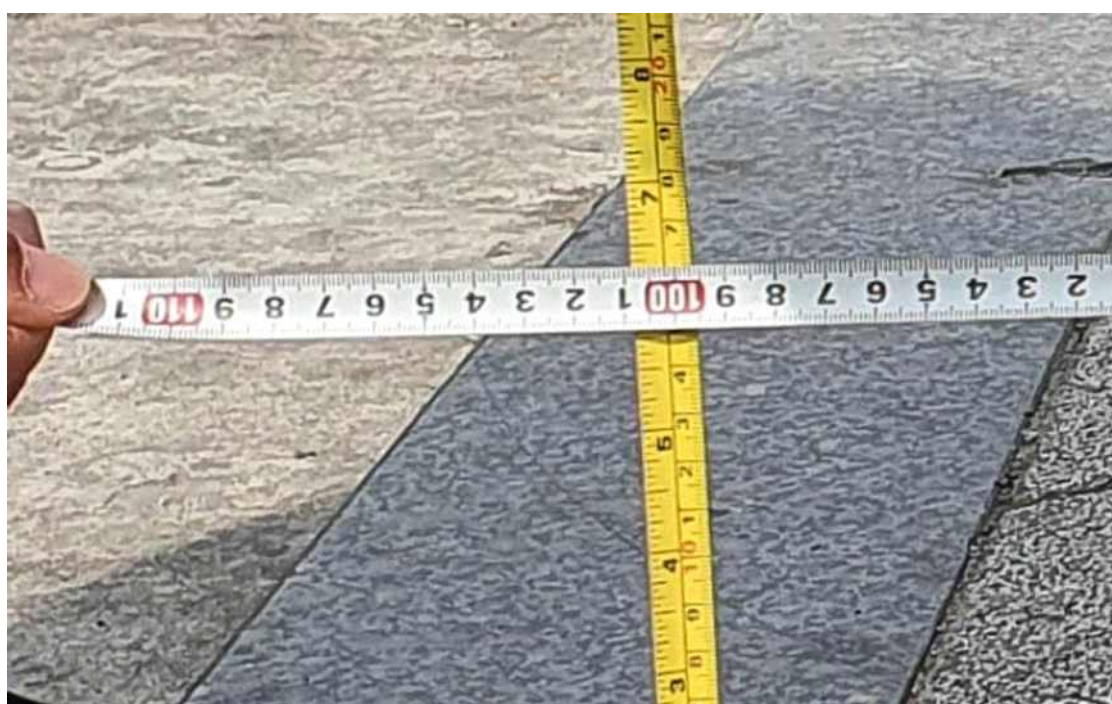
보행자의 안전하고 편리한 보행환경 확보 및 교통사고 예방을 위해 “보도설치 및 관리지침”과 “위험물 안전관리법” 그리고 “공개공지 사용에 관한 법”에 따른 보행환경개선을 요구함.

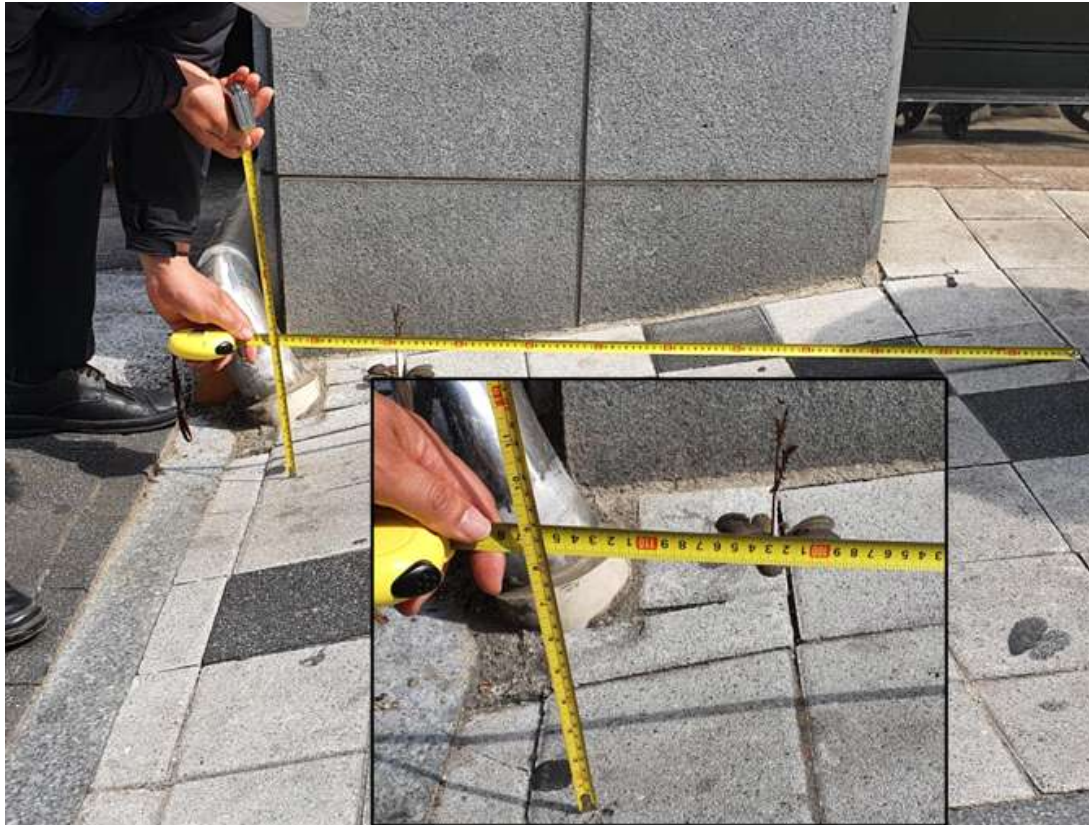
1. 보행로 유효폭이 1.2M 이내인 곳이 있음. (현행법 최소 1.5M 임)
2. 횡단경사도 1/25 이상임. (현행법 1/50 이하)



한사람이 지나갈 수 있을 정도의 폭과
가파른 경사로 인해 휠체어, 유모차 통행이 불편하고
마주 오는 보행자가 있으면 차도로 내려가야 함.







보행로 경사도는 준공 당시 기준인 “1/25 이하” 조차 미충족 하고 있으며, 유효폭 또한 “1.2M 이상”을 미충족 하는 구간이 많이 있음.

보행로 유효폭을 좁히는 시설물.



개선 요구 ② 건널목 경사로 설치 요청 및 주정차 방지 블라드 요청

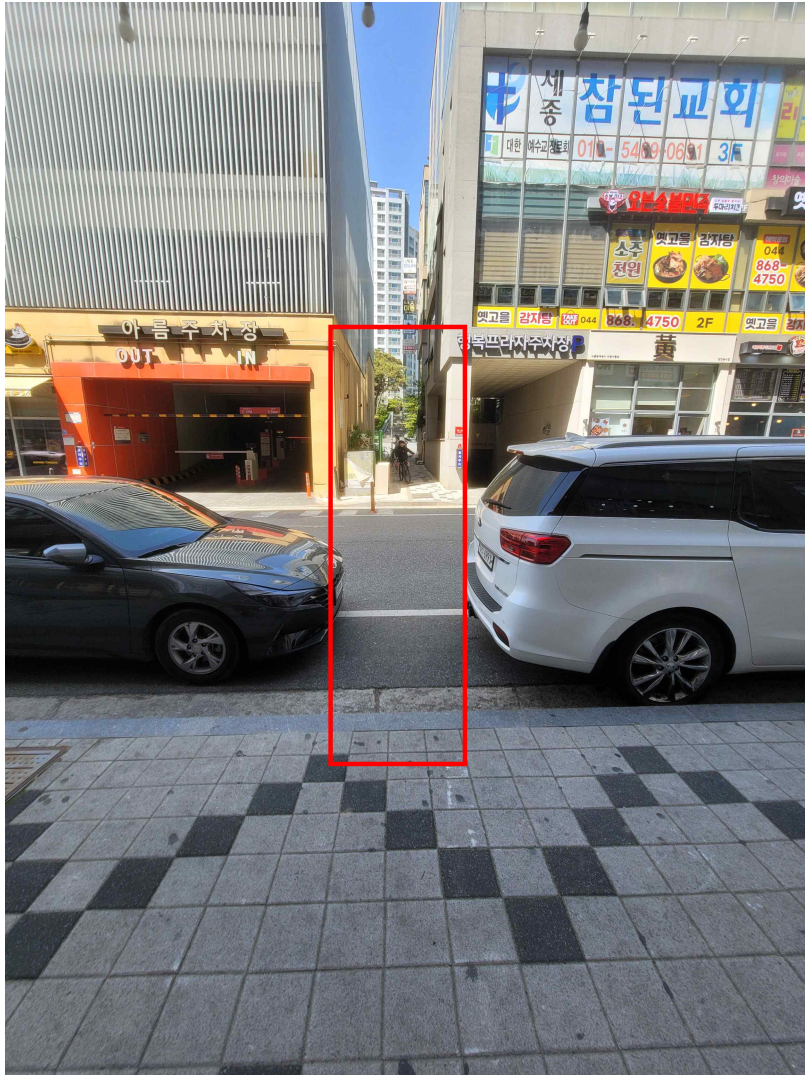


보행로에서 건널목 구간에 상시 불법 주정차 차량이 즐비하여 교통사고의 위험이 높으며, 보행자가 안전하게 유모차, 자전거, 휠체어 등을 이용하기위한 완만한 경사 구간이 없음. 건널목과 보행로 만나는 중간에 가로등도 있음.



현재는 황색 실선 그어져 있으나
여전히 횡단보도 주정차로 인해 통행에 어려움이 있습니다.
횡단보도를 안전하게 이용 할 수 있도록 경사로와 볼라드 설치 요청 합니다.

개선 요구 ③ 건널목 및 방지턱 설치 요청



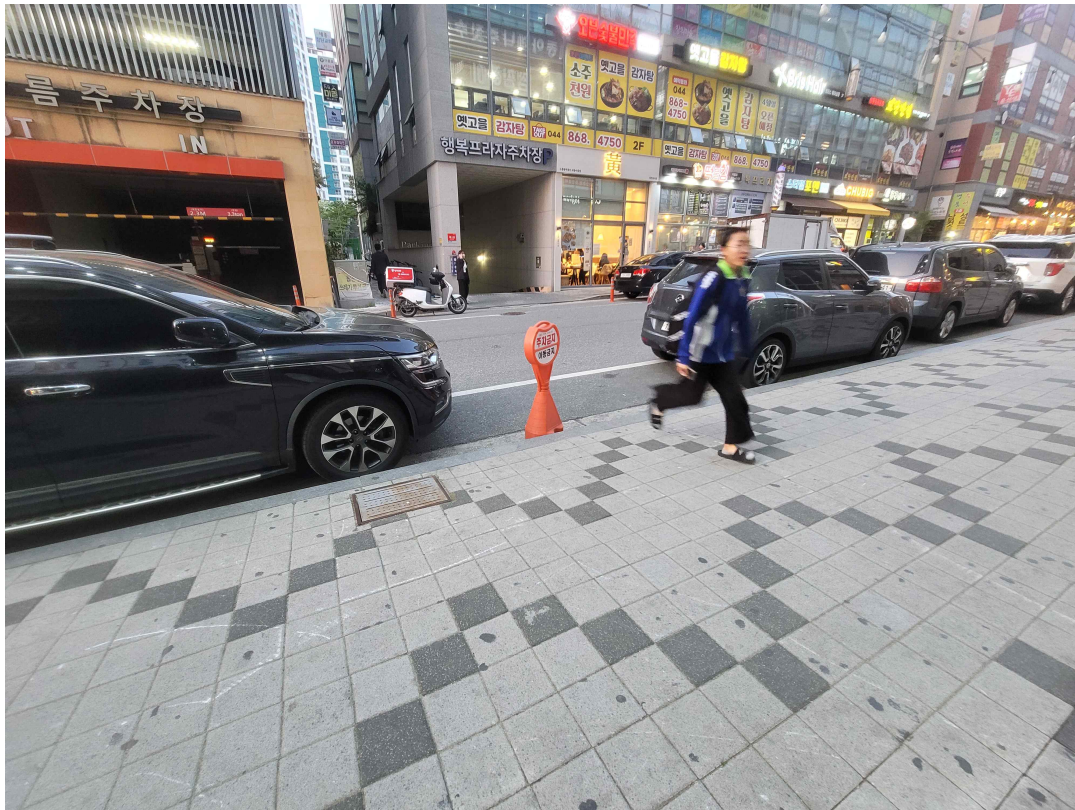
범지기마을8단지 후문 계단과 아름주차장/행복프라자 사이 골목으로 보행로가 이어져 많은 사람들이 이곳 위치에서 무단횡단으로 길을 건너고 있습니다.
더군다나 양쪽 갓길 주차로 인한 사각지대가 많아 사고 위험에 노출되어 있습니다.

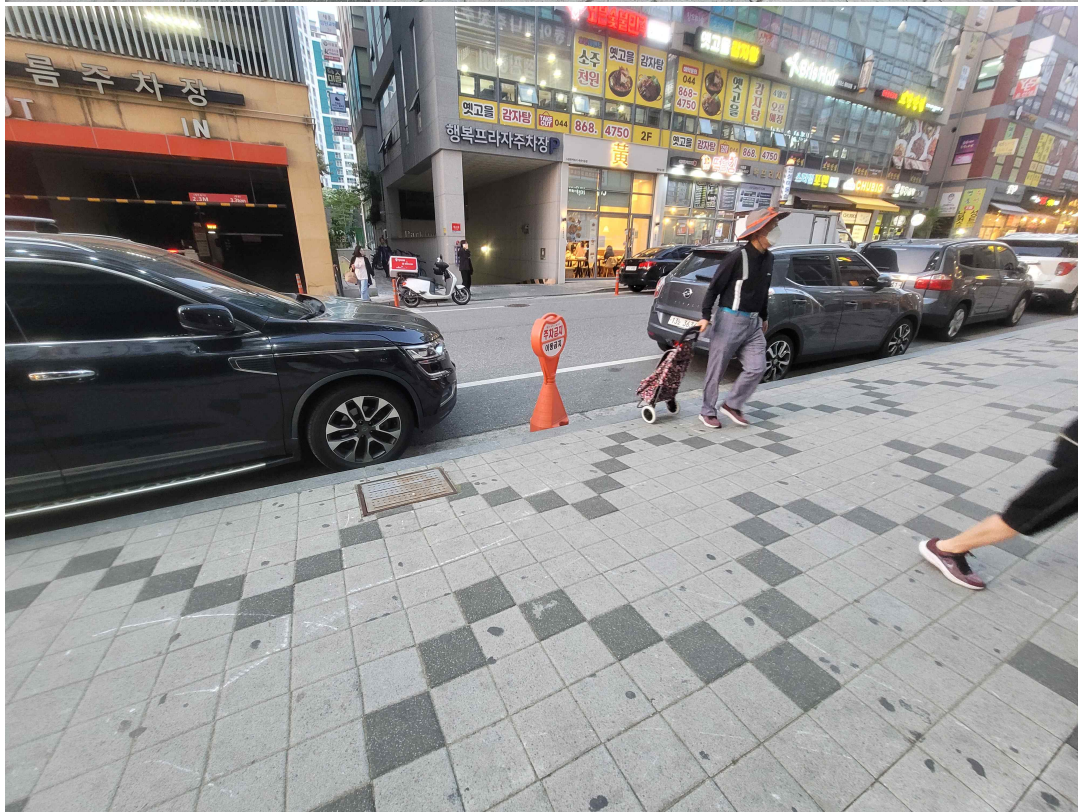
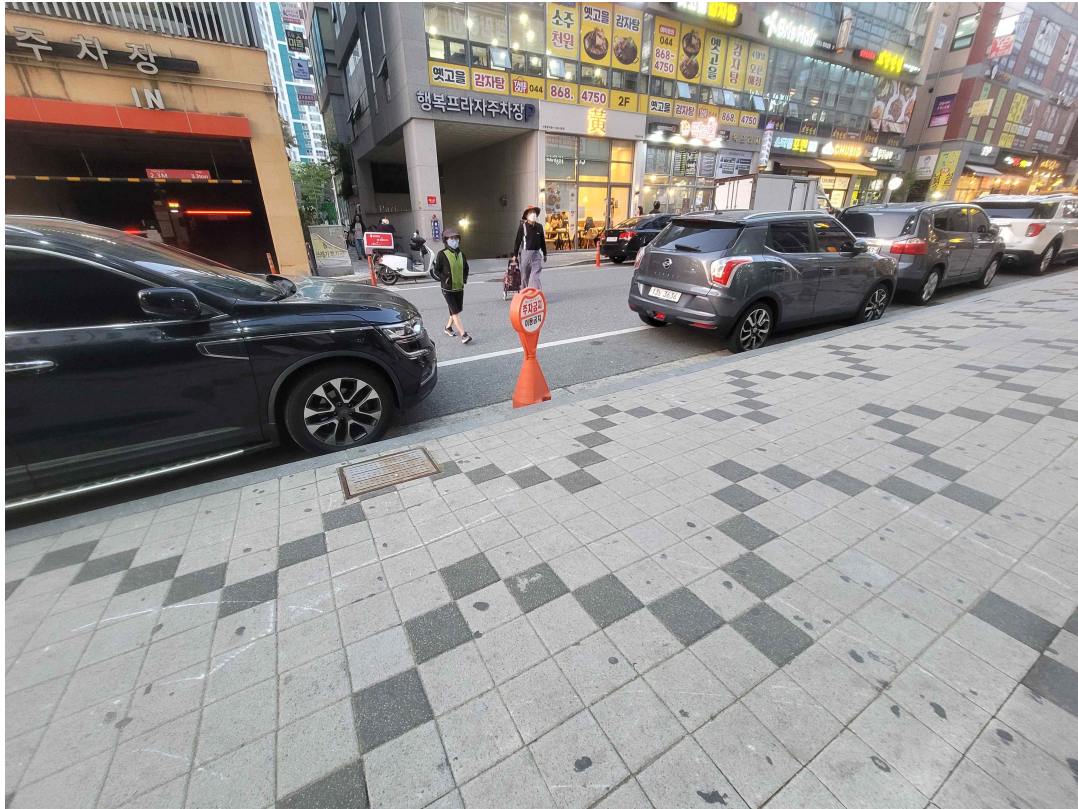
<상황1>



사람이 도로를 건넌 뒤 차량이 도로를 지나가고 있다.

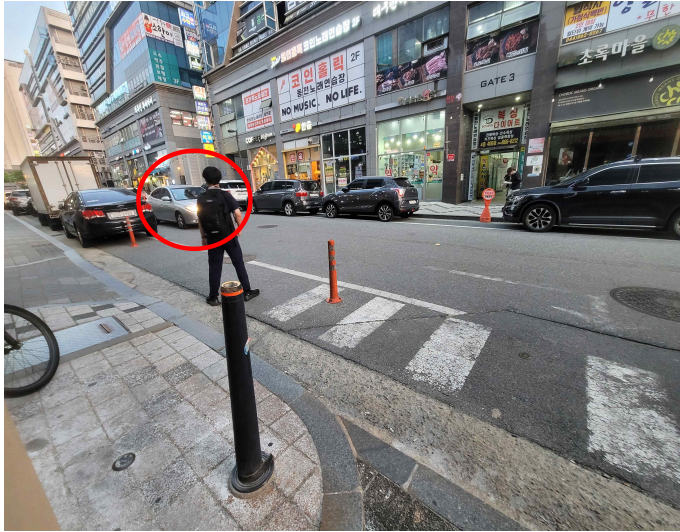
<상황2>



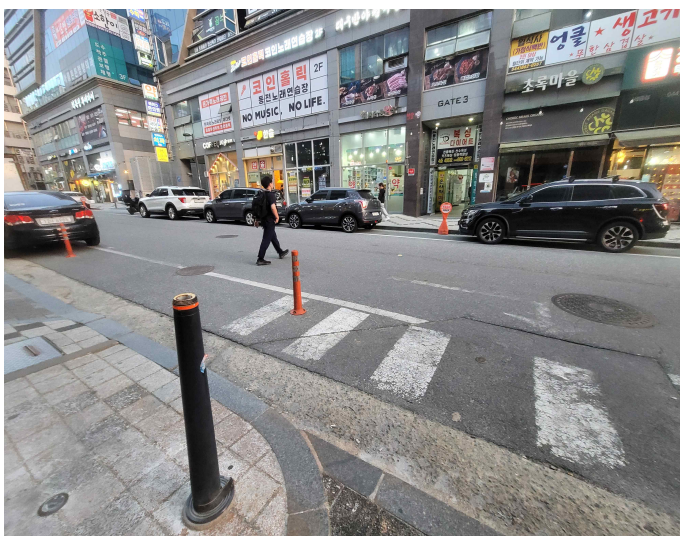


도로를 건너는 학생과 성인

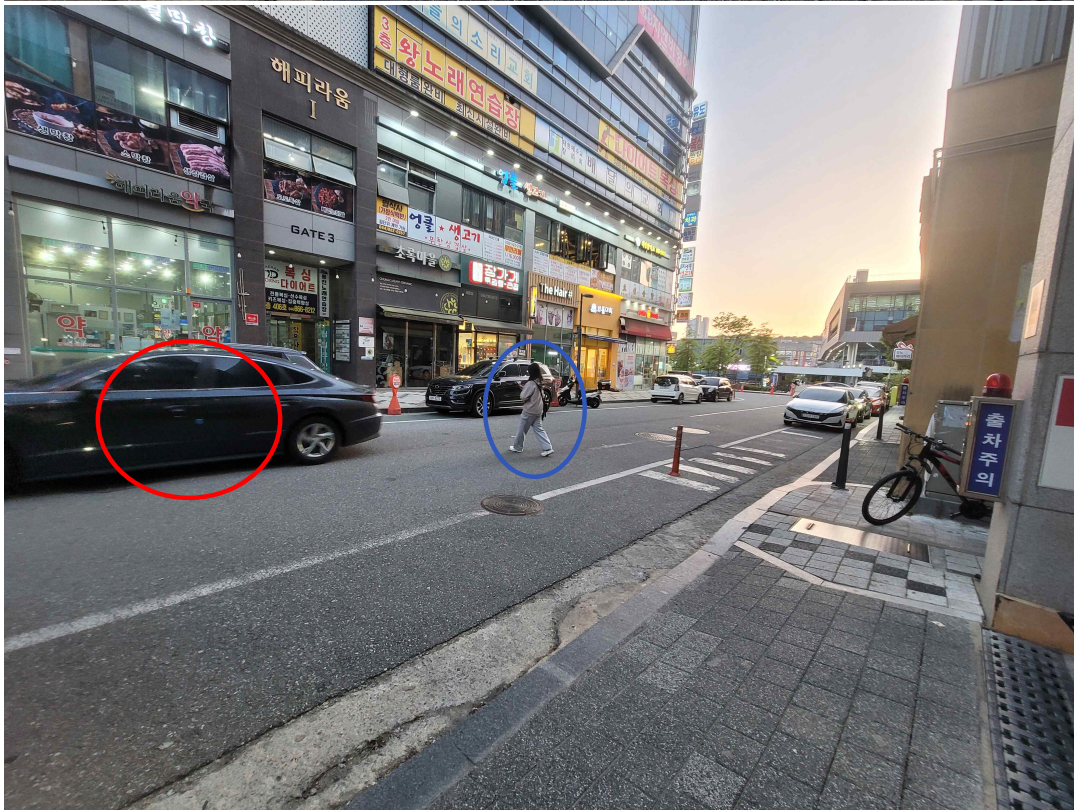
<상황3>



차가 오고있는 것을 보고 차가 지나간 뒤 도로를 건너는 학생



<상황4>



차가 지나가는 것을 확인하고 건너는 학생

<상황5>



도로 양쪽 갓길 주차로 복잡한 도로 상황



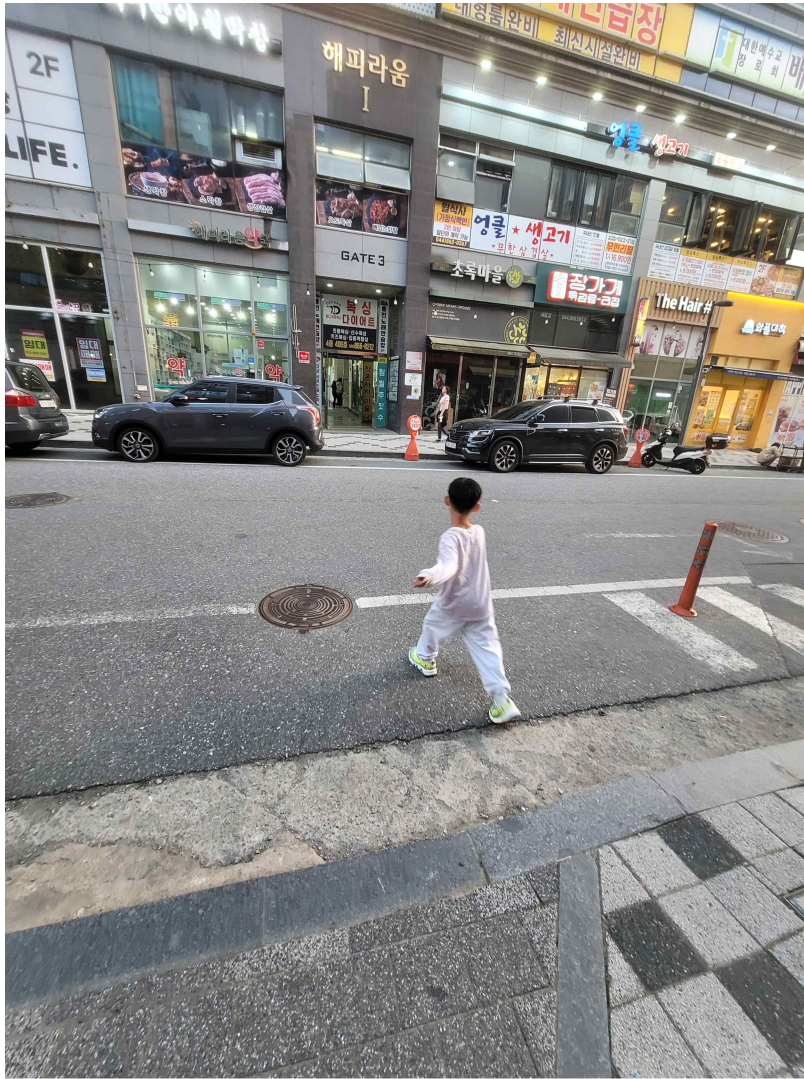
양쪽 갓길 주차로 인해 차량 2차선 통행이 원활하지 못하고 차량 정체가 빈번하게 발생함.

<상황6>



배달 오토바이 통행량도 많아 차량 사이로 도로를 건너는 학생들의 안전이 위협됨.

<상황7>



어린이들이 차량을 잘 살피지 못하고 뛰쳐나가기도 함.

잠깐 5분정도 서 있으며 촬영한 모습들입니다.

매우 빈번하게 무단횡단을 하고 있으며 주민들 또한 이것을 당연하게 여기고 있습니다.

아름주차장 ~ 세석빌딩까지의 보행로가 매우 좁고 가파르고 열악하기에
그쪽 보행로 이용보다는 반대쪽 넓은 보행로를 이용하기 위해 더더욱 빈번하게
무단횡단을 합니다.

위험이 도사리고 있는 도로에서 우리 아이들을 지켜줄 수 있는
안전한 보행 환경을 조속히 요청드립니다.