



보 건 소

목 차

I. 일 반 현 황

II. 보건소 운영 방향

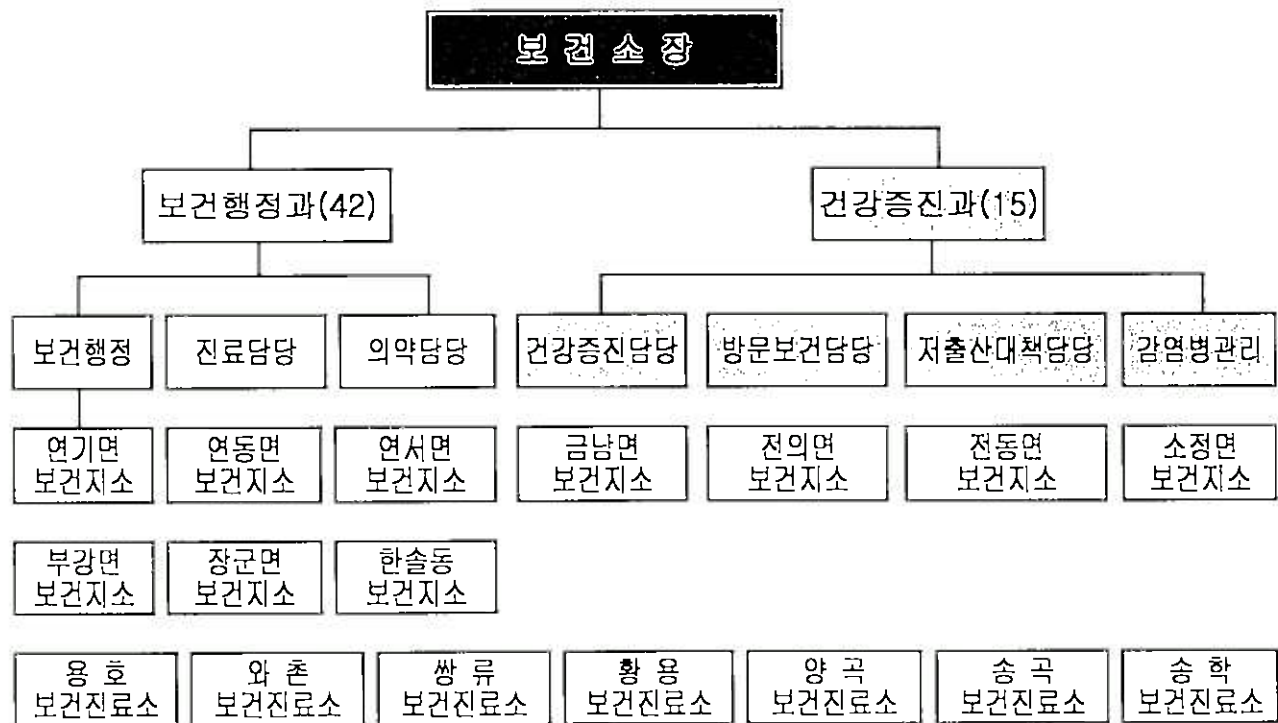
III. 2012년 역점추진과제

1. 시민건강 의료서비스 시스템 구축
2. 만성질환의 선제적 관리
3. 시민건강증진 체계 강화
4. 저출산 해소를 위한 출산분위기 조성
5. 감염성 질병에 대한 예방관리
6. 자체특수시책

1. 일반 현황

□□ 기 구

조 직 표 (2과, 7담당, 보건지소 10개소, 보건진료소 7개소)



□□ 정·현원 현황

구 분	계	4급	5급	6급	7급	8급	9급
계	58	1	1	18	29	8	1
간 호 직	18	1		4	9	4	
보 건 직	19		1	3	13	1	1
의료기술직	10			4	5	1	
기 능 직	3				2	1	
행 정 직	1					1	
별정직(보건진료직)	7			7			

※ 정원 60명, 현원 58명(육아휴직 2명)

□□ 주요 기능

과	담 당	업 무
보 건 행정과	보건행정담당	<ul style="list-style-type: none"> ○ 보건행정업무 ○ 보건예산 업무 ○ 지역보건 및 농어촌의료개선사업 ○ 보건소, 보건지소, 보건진료소 관리
	진료담당	<ul style="list-style-type: none"> ○ 일반 환자진료 ○ 치과 환자진료 ○ 임상병리업무 ○ 물리치료업무
	의약담당	<ul style="list-style-type: none"> ○ 의료기관, 약국 관리 ○ 의료인 및 약사 관리 업무 ○ 건강검진기관 관리 ○ 기타 의약업무
건 강 증진과	건강증진담당	<ul style="list-style-type: none"> ○ 심뇌혈관질환 예방관리사업 ○ 건강생활 실천 통합관리사업 ○ 구강보건사업 ○ 한방공공사업 ○ 금연클리닉운영사업
	방문보건담당	<ul style="list-style-type: none"> ○ 방문건강관리사업 ○ 정신보건센터 운영 ○ 치매관리사업 ○ 지역사회중심재활사업 ○ 국가암관리사업 ○ 이동목욕사업
	저출산대책 담 당	<ul style="list-style-type: none"> ○ 출산장려금 지원사업 ○ 영양플러스사업 ○ 모성과 어린이건강증진사업 ○ 난임부부시술비 지원사업
	감염병관리 담 당	<ul style="list-style-type: none"> ○ 급성감염병 예방관리사업 ○ 만성감염병 예방관리 ○ 국가 예방접종사업 추진

II. 보건소 운영 방향

□□ 여건 및 전망

- 세종시 출범에 따른 다양하고 수준 높은 건강증진사업 요구
- 고령화 및 가족구조의 변화로 인한 건강 수준 양극화 심화



새로운 보건의료서비스 수요 충족을 위한 역량 집중

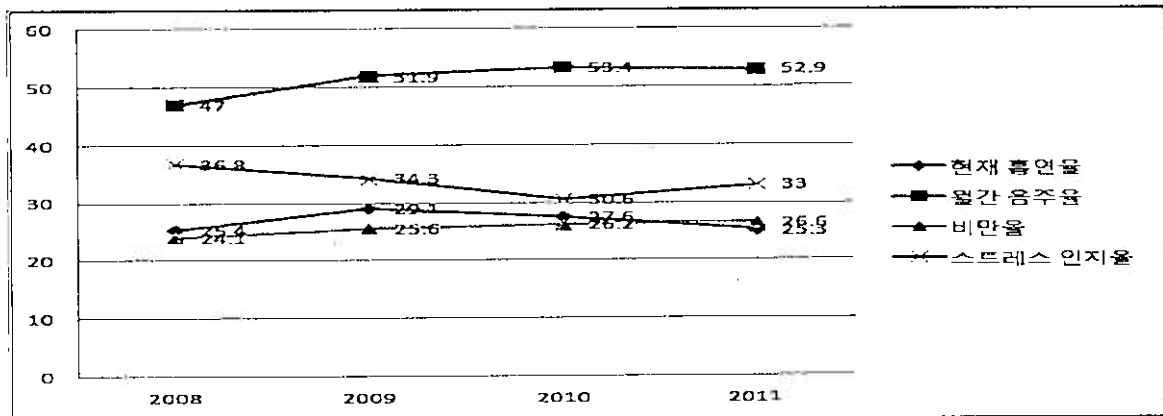
건강수준, 환경, 인구 구조에 따르는 지역 중심의 보건사업 전개

□□ 우리시의 건강통계 지표

○ 만성질환 유병율

질 환 명	전 국	우리시
고혈압	26.9	28.7
당뇨병	9.7	10.9

○ 건강행태



- 우리 보건소의 2014년 까지 비전 -

만성질환 제로, 건강한 세종시

III. 2012년 역점추진과제

1	완벽한 보건의료서비스를 위한 시스템 구축
---	------------------------

☐ 현황

◇ 보건기관 신축 및 의료장비 구입

○ 와촌 보건진료소 149m²(45평)/1층(진료+주거)

- 공정률 93% 7월말 준공 예정

○ 부강면, 장군면 보건지소 장비 보강-약품냉장고 및 필요물품 배정

◇ 편입지역 보건지소 및 진료소 진료체계 협약

○ 세종시와 공주시 주민 보건기관이용 협약 체결, 주민불편 최소화

◇ 지역보건의료계획서 작성 및 심의위원회 조직

☐ 문제점

○ 3개 보건진료소 보조 인력 필요

【세입·세출 결산 현황】

(단위:천원)

진료소명	연간수입액	세외수입	1일 평균 내소	비 고
계	390,604	232,158		세외수입 보건진료소 수입(2012.6.29)
용호	26,846	30,329	12	
와촌	35,358	18,974	40	
쌍류	19,682	11,962	46	
황용	162,162	101,138	106	보조인력 주5일
양곡	68,077	20,021	56	보조인력 주2일
송곡	19,354	16,439	17	
송학	58,945	33,296	56	보조인력 주2일

☐ 대책

○ 공공근로인력 확보

○ 추경예산확보: 10,000천원(1일 단가37,000원)

2

만성질환의 선제적 관리

1) 고혈압·당뇨병 등록관리사업

☐ 현 황○ 고혈압·당뇨병 등록 현황¹⁾

구 분	환 자 수(명)		상반기 교육실적
	추정환자수	등록환자수	
고혈압	20,236	8,545	16,262
당뇨병	6,531	2,919	3,989

○ 고혈압당뇨병 등록관리사업 국비 확보액 178,230 천원

○ 만65세 이상 진료비, 약제비, 합병증 검진비 지원 (월 4,500원)
7월 20일부터 시행☐ 향후 추진일정

○ 지역별 보건지소, 보건진료소를 이동교육센터로 지정 보건교육 실시

2) 거동불편자를 위한 방문건강관리사업

☐ 현 황

구 분	현 황	비 고
전담 인력	9명 (간호사 5, 영양사 1, 운동처방사 1, 치위생사 2)	※예산액 118,976천원
관리 대상	2,516가구 (취약계층 1385, 재활103, 독거667, 거동불편 155, 재가암 206)	
집 중 가정방문대상	500가구 ('12년 6월 5,191가구 방문)	

☐ 향후 추진일정

○ 월1회 사례관리, 방문간호 및 진료 실시로 서비스 질 향상 및 정보 공유

○ 지역사회단체자원과 활발한 연계추진

3) 정신보건센터운영

☐ 현황

구 분 ²⁾	2009		2010		2011	
	충남평균	세종시	충남평균	세종시	충남평균	세종시
스트레스인지율(%)	28.7	34.3	26.1	30.6	28.2	33
우울감 경험율(%)	6.9	7.3	4.5	7.0	4.7	5.4

- 중증정신질환관리 279명, 우울 및 자살예방사업 1,476명, 주간재활프로그램 70명, 아동·청소년 정신건강사업 392명

☐ 향후 추진일정

- 고위험군 정신의료기관 의뢰 및 투약비 지원
- 생명사랑지킴이 활동 관련 우울 및 자살예방사업 활성화 도모

4) 치매관리사업

☐ 현황

구 분	2011	2012. 6월	비 고
조기검진	3,412명	2,305명	- '12년 말 추정인원 450명 - 향후소요예산액 : 80,000천원
치료비지원	350명/ 62,085천원	402명/ 20,298천원	

☐ 향후 추진일정

- 치매위험노인에 대해 집중검진 실시(만75세이상 독거노인)
- 지역 내 자원봉사자 및 자원봉사단체 협력 구축

5) 지역사회중심 재활사업

☐ 현황 및 문제점

- 장애인 자조교실 20명, 장애인 현장체험 57명, 찾아가는 재활도우미 279명
- 방문 재활 대상자 지속적인 가정방문 요구에 따른 전담인력 부족

☐ 향후 추진일정

- 거동이 어려운 뇌 병변 장애인에게 세상체험으로 재활의욕 고취
- 장애인 자조교실 운영 경험담 공유로 자기관리능력 향상

6) 이동목욕사업

☐ 현 황

- 이동목욕 실적: 173명
- 자원봉사자: 216명
 - 적십자협의회, 바르게살기협의회, 새마을협의회
 - 아마무선협의회, 세종시 여성봉사단
- 증가하는 대상자 대비 자원봉사자부족으로 서비스 횟수 제약

☐ 향후 추진일정

- 관련 유관기관 간담회 참석으로 사업 안내 및 협조 요청

1) 건강생활실천 통합관리사업

□ 현 황

- 건강증진실 운영(1일 내소인원 45명, 체성분 측정 및 운동,영양상담)
- 편입 지역의 건강형평성 제고를 위한 건강 환경 조성필요
- 지역별 건강프로그램 운영 현황

구 분	계	읍	연동면	연서면	연기면	금남면	전의면	전동면	소정면	부강면	장군면
개소수	12	1	3	1	-	1	2	1	2	-	1

○ 프로그램 운영 현황

프 로 그 램 명	참여인원(연인원)
건강생활실천시범마을 운영	8,480명
건강 대학만들기	660명
튼튼이 건강교실	425명
“비만탈출” 웰빙클리닉	480명
보건교육 파노라마	10,235명

- 건강생활실천 총예산 45,425천원(기금 22,712천원)
- 장군면과 한솔동, 부강면 주민건강요구도 조사

□ 향후 추진일정

- 한솔동과 부강면에 비만개선을 위한 비만교실 운영
- 지역주민의 요구도가 많은 사업에 사업비 우선 집행

2) 구강보건사업

☐ 현 황

- 학교양치교실 9월부터 운영: 교동초등학교 40,160천원(국비50%)
- 노인무료의치사업
 - 65세 이상 기초생활수급 및 차상위 대상자, 33명
- 어린이집 불소도포 사업 : 어린이집 21개소 (9~10월)
- 경로당 불소도포 사업 : 년중 실시

3) 한방공공보건사업

☐ 현 황

- 한방중풍예방교실 16주 30회, 기공체조교실 9주 18회 실시
- 지역주민 사상체질 검사 상반기 116명 측정
- 한방가정방문 998명

☐ 향후 추진일정

- 무릎튼튼 관절교실 12주 실시(부강면)

4) 국가암관리사업

☐ 현 황

- 2011년 재가 암 관리대상자 190명 → 2012년 6월 206명 증가
- 암조기검진의 인식부족으로 검진을 저조('11년 12월 39%)

구 분	대상자(명)	실적(명)	비율(%)	비 고
2011년	42,206	16,542	39	※ 예산액 96,724천원
2012년 6월	47,464	5,746	12	

5) 금연클리닉 운영

□ 현황 및 문제점

- 국민건강증진법 개정에 따른 공중이용시설 금연구역확대
→ 150m²(45평)이상 음식점 등 1,321개소
- 금연구역에서 흡연행위에 대한 과태료 부과
→ 경찰서에서 부과하던 과태료 부과, 보건소로 업무
 변경됨에 따라 담당인력 부족
- 세종특별자치시 간접흡연피해방지 조례 공포(2012.07.02)
- 조례 공포에 따른 금연구역 지정 및 흡연구역 지정
→ 주택법에 의한 공원, 학교절대정화구역, 주유소, 버스정류소등

□ 대책

- 금연구역 흡연행위 및 금연시설 위반 과태료부과 부과인력 확보
- 금연구역 지정에 따른 관련단체 협조로 원활한 사업 수행

□ 향후 추진일정

- 보건지소, 진료소에서 금연 프로그램 운영
- 관련단체와 협력체계를 구축하여 금연구역 홍보활동 전개
- 조례공포 대국민 홍보 및 금연구역 안내게시판 설치
- 금연시설 및 금연구역에 따른 민원 최소화 방안 모색

1) 출산장려금 지원

☐ 현 황

- 「세종특별자치시 출산장려에 대한 조례」 제정됨 :
2012년 7월 1일 이후 출생아부터 적용
 - 첫째는 30만원, 둘째는 120만원(매월 10만원씩 1년간 지급)
 - 셋째이상 240만원(매월 10만원씩 2년간 지급)
- 2012년 6월 30일 이전 출생아 : 연기군 및 부강면, 장군면 편입지역 대상자는 종전 지역의 조례 적용하여 지급

☐ 대 책

- 읍,면,동 사무소 및 지원대상자 출산 장려금 지원내용 변경홍보 및 예산증액 필요 (360,000천원)

2) 영양플러스 사업

- 만 6세 미만의 취약계층 영유아, 임신부, 출산, 수유부 영양지원 (엄선된 건강식품 지급) : 130명

3) 모성과 어린이 건강증진사업

- 선천성대사이상검사 및 환아관리 : 282명
- 미숙아·선천성이상아 의료비지원 : 6명
- 난청조기진단사업 : 24명
- 산모·신생아도우미지원 : 60명
- 청소년산모 임신·출산의료비지원 : 2명

4) 난임부부 시술비 지원사업

- 난임치료시술비 건강보험 미적용, 고액시술비 일부지원 경제부담 경감
 - 체외수정 시술비지원 : 27명(4명임신),
 - 인공수정 시술비 지원 : 19명(5명임신)

1) 급성전염병 예방관리

□ 현황 및 문제점

- 급성감염병 발생 현황 : 19명 (2011년 80명)
- 가을철 발열성 질환의 발생 증가 (전체의 58%)
- 쯔쯔가무시증 환자 발생 현황

구 분	급성감염병 환 자 수	쯔쯔가무시증 환자수	발생율(%)
2009	59	48	81
2010	64	51	79
2011	80	46	58

□ 향후 추진일정

- 하절기 비상방역 근무 실시 : 5월 ~ 9월
- 취약지 방역 소독 강화 : 10. 10까지
- 마을회관, 경로당 순회교육: 20개소
- 가을철 발열성 질환 집중 예방 관리
 - 쯔쯔가무시증 예방 물품(토시,기피제) 3,000개
- 인플루엔자 예방접종 실시: 24,000명

2) 만성감염병 예방관리

☐ 현황

○ 한센사업대상자

구분	총계	성별		관리구분		비고
		남	여	요치료	한센서비스 대상자	
계	53	29	24	36	17	

○ 우리지역 결핵환자 등록 현황

년도	계	관내 등록			타지역 등록		
		소계	보건소	병의원	소계	보건소	병의원
2011	101	31	28	3	70	0	70
2012	43	12	10	2	31	1	30

※ 전국적으로 2010년도에 비해 약 9% 증가(우리시 11%감소)

☐ 향후 추진일정

○ 한센간이양로시설 운영 지원 : 1개소(충광농원)

○ 한센양로자 생계 지원 : 13명

○ 재가한센인 이동 진료 추진 : 9회

○ 질병보건통합관리시스템을 통하여 매일 결핵 발생

모니터링 추진

○ 결핵 감염병 환자 조기 발견 및 추구 관리로 전파 차단

- 복지시설, 학생, 주민, 외국인 등 검진 : 4,115명

1) 의료기관 필수예방접종 지원사업

☐ 추진배경

- 민간의료기관 이용 시 접종비용이 경제적 부담으로 작용
- 본인부담금이 과중하여 지원 확대 요구 증대

☐ 추진내용

- 의료기관 필수 예방접종비 전액 지원:8월부터 실시
- 지원접종: 국가 필수 예방접종 (디프테리아외 10종)
- 예산확보: 4,000만원

2) 어린이집 대상 감염병예방사업

☐ 추진배경

- 맞벌이 증가 등으로 인한 어린이집 보호 어린이 증가
- 수족구병은 엔테로바이러스군에 속하는 바이러스로 주로 소아에게 발병, 집단생활시설에서 다수 발생
- 수족구병 발생현황을 조사한 결과 14%(209건)으로 조사됨

☐ 추진내용

- 관내 100인 이상 어린이집 11개소 선정
- 어린이집 아동들이 공동으로 사용하는 장난감을 소독
전문 업체에 의뢰하여 월2회 주기적으로 살균 소독
- 어린이집 자체 교육 강화 및 청결 유지

☐ 건의사항

- 사업비 10,000천원 확보 요청

직원 사기진작을 위한 인사적체 해소 건의

○ 7급 소요년수

구 분	계	12년	14년	15년	16년	17년	19년
보건	3		1	2			
간호	5			1	2	1	1
의료기술	3	3					

※ 7급 장기 근속자는 평균 20~25년 이상 장기 근무자로
사기진작책으로 6급 승진을 건의합니다.